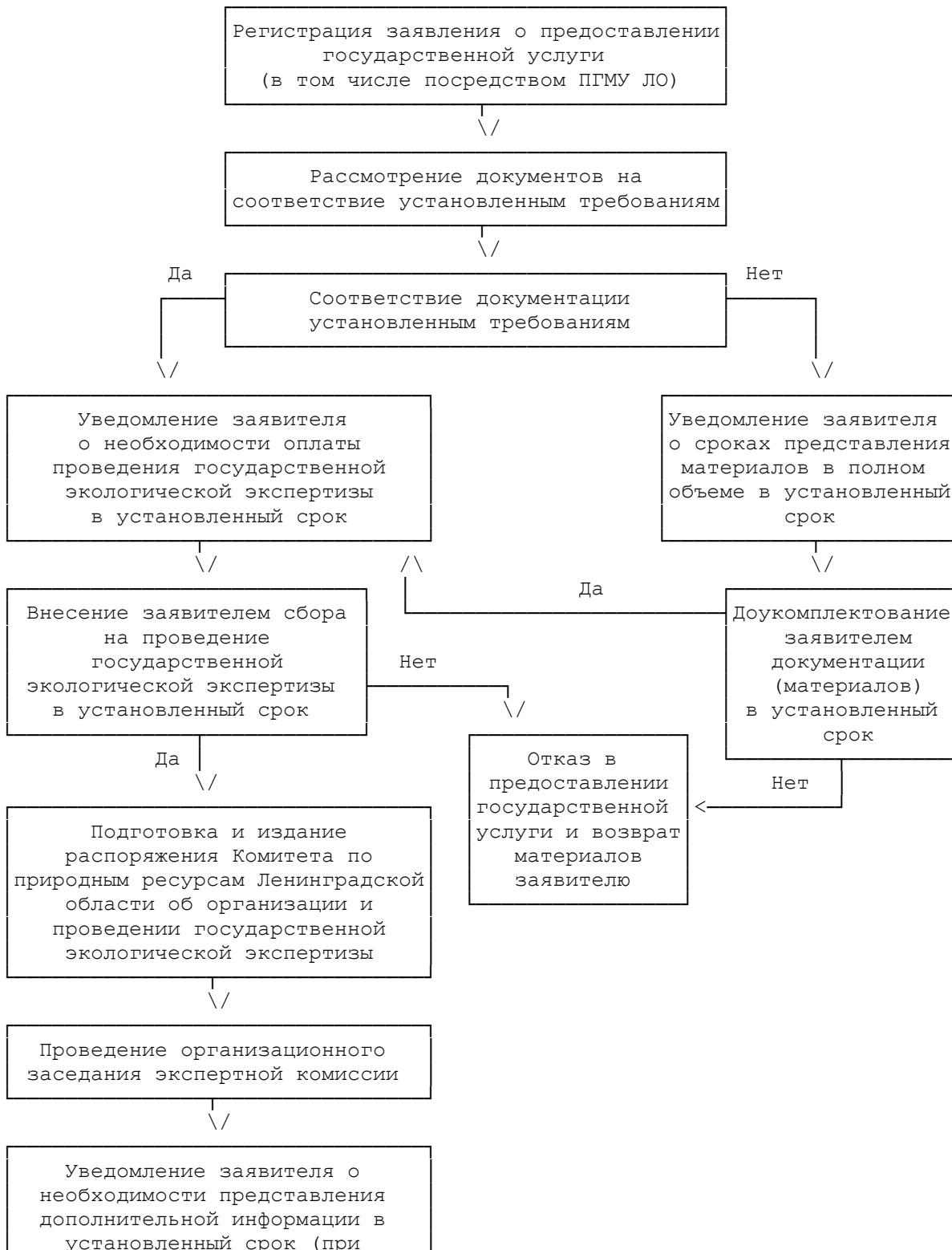


**БЛОК-СХЕМА
ПОСЛЕДОВАТЕЛЬНОСТИ ДЕЙСТВИЙ КОМИТЕТА ПО ПРИРОДНЫМ РЕСУРСАМ
ЛЕНИНГРАДСКОЙ ОБЛАСТИ ПРИ ПРЕДОСТАВЛЕНИИ ГОСУДАРСТВЕННОЙ
УСЛУГИ ПО ОРГАНИЗАЦИИ И ПРОВЕДЕНИЮ ГОСУДАРСТВЕННОЙ
ЭКОЛОГИЧЕСКОЙ ЭКСПЕРТИЗЫ ОБЪЕКТОВ РЕГИОНАЛЬНОГО УРОВНЯ**



необходимости)



Выезд экспертной комиссии на место реализации намечаемой хозяйственной и иной деятельности (при необходимости)



Проведение рабочего заседания экспертной комиссии (при необходимости)



Проведение заключительного заседания экспертной комиссии



Направление заявителю уведомления о результате государственной экологической экспертизы (в том числе посредством ПГМУ ЛО). Информирование органов исполнительной власти Ленинградской области, осуществляющих контроль за соблюдением законодательства об экологической экспертизе при осуществлении хозяйственной и иной деятельности на объектах, подлежащих государственному экологическому контролю, осуществляемому органами исполнительной власти субъектов Российской Федерации, о заключении государственной экологической экспертизы